

COMUNE DI CASTEL SAN PIETRO TERME

| | |
|-------------------------------|------------------------------------|
| Sindaco | Fausto Tinti |
| Segretario Comunale | Cinzia Giacometti |
| Dirigente del Servizio | Angelo Premi |
| Adozione | Delibera C.C. n. 72 del 01/08/2013 |
| Controdeduzioni | Delibera C.C. n.171 del 23/12/2015 |
| Approvazione | Delibera C.C. n. 59 del 13/05/2016 |

| | | |
|-----------|--|-----------------|
| CA | CLASSIFICAZIONE ACUSTICA VARIANTE 1 | Tavola 1 |
|-----------|--|-----------------|

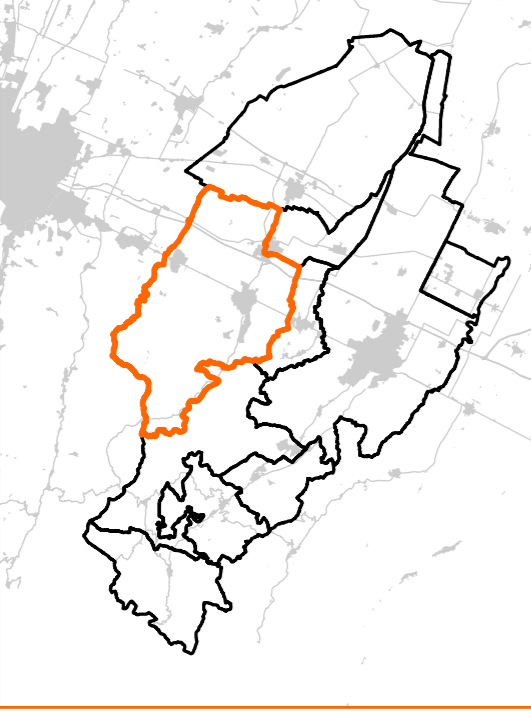
Adozione Delibera C.C. n.150 del 21/12/2016
 Approvazione Delibera C.C. n. n. Scala 1:25000 1:5000

RESPONSABILE DI PROGETTO
 Arch. Alessandro Costa

UFFICIO DI PIANO FEDERATO
 Arch. Alessandro Costa
 Dott.ssa Raffaella Baroni
 Dott. Lorenzo Dianì
 Ing. Morena Rabiti

CONSULENTI DI PROGETTO
 Arch. Franco Capra
 Arch. Piergiorgio Mengioj
 Arch. Mario Piccinini
 Arch. Ivano Serrantoni

GAIRIS
 INGEGNERIA PER L'AMBIENTE
 Dott. Salvatore Giordano
 Ing. Irene Bugamelli
 Dott.ssa Francesca Rametta
 Dott.ssa Daniela Mazzarotto
 Dott. Fabio Montigiani
*tecnicisti acustici competenti



Legenda

Classificazione acustica Stato di fatto

- Classe I (50-40 dBA)
- Classe II (55-45 dBA)
- Classe III (60-50 dBA)
- Classe IV (65-55 dBA)
- Classe V (70-60 dBA)
- Classe VI (70-70 dBA)

Stato di progetto

- Classe I (50-40 dBA)
- Classe II (55-45 dBA)
- Classe III (60-50 dBA)
- Classe IV (65-55 dBA)
- Classe V (70-60 dBA)
- Classe VI (70-70 dBA)

Fasce di pertinenza acustica Infrastrutture stradali - DPR 142/04

- Strade tipo Ca, B
- Fascia A (70-60 dBA)
 - Fascia B (65-55 dBA)
- Strade tipo Cb
- Fascia A (70-60 dBA)
 - Fascia B (65-55 dBA)

Strade di progetto tipo C1, C2

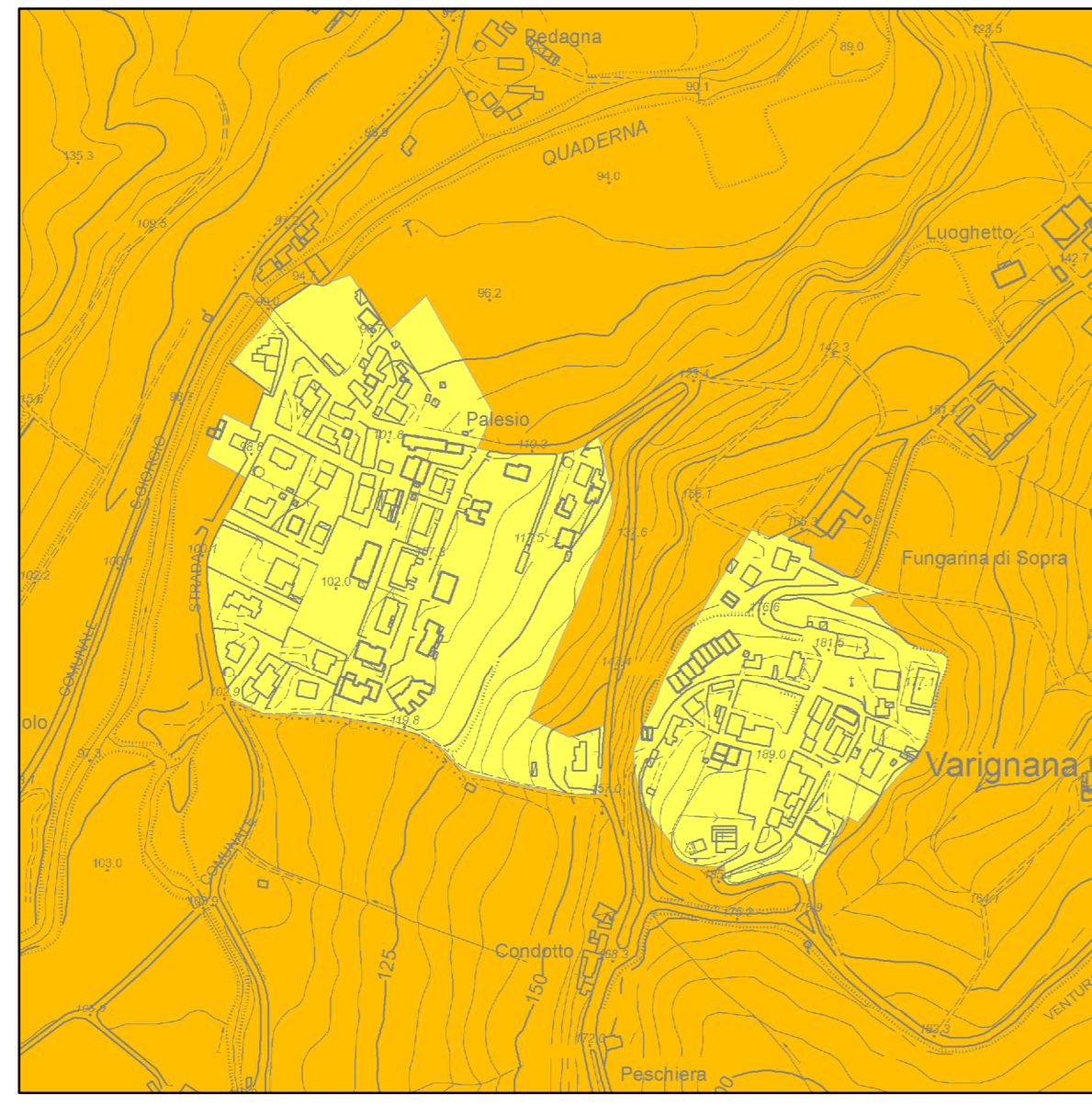
- Fascia (65-55 dBA)

Fasce di pertinenza acustica Infrastrutture ferroviarie - DPR 459/98

- Linea in previsione
- fascia A (70-60 dBA)
 - fascia B (65-55 dBA)

- Ambiti potenziali per nuovi insediamenti

VARIGNANA



GAIANA



OSTERIA GRANDE

