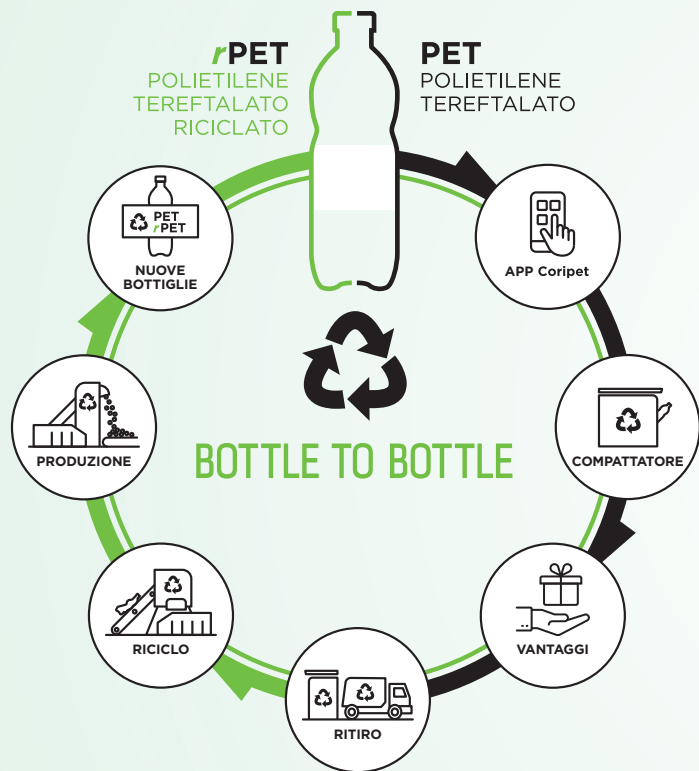


## Cosa succede alle bottiglie raccolte?

Le bottiglie che hai conferito vanno senza ulteriori passaggi ad un centro di riciclo. Lì vengono tolte le etichette, poi i tappi e quindi lavate e sminuzzate in piccoli pezzetti. **Il PET riciclato (rPET) verrà utilizzato per produrre nuove bottiglie.**



[www.coripet.it](http://www.coripet.it)

[info@coripet.it](mailto:info@coripet.it)

Numero Verde  
**800-172364**

## AIUTA L'AMBIENTE e VIENI PREMIATO



CITTÀ DI  
**CASTEL  
SAN PIETRO  
TERME**



Porta nell'ecocompattatore  
le bottiglie vuote in plastica PET,  
raccogli i punti e ottieni un premio!



Dove trovi gli ecocompattatori

📍 Via Viara - Parcheggio cimitero (pensilina fotovoltaica)  
Castel San Pietro Terme (BO)

📍 Via Calabria - Parcheggio laghetto Mariver  
Fraz. Osteria Grande (BO)