



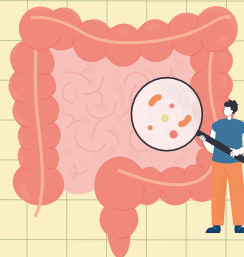
La celiachia è una malattia che colpisce una persona ogni 100.



La celiachia fa **stare male** in tanti modi diversi per questo viene anche definita come una malattia "camaleonte".



La celiachia è una malattia che può comparire a qualsiasi età.



**Le analisi e i test** per capire se sei celiaco vanno fatti mentre mangi ancora il glutine.

Se hai bisogno di informazioni contatta:



emiliaromagna.celiachia.it | Tel. 059 454462 | segreteria@aicemiliaromagna.it



L'unica «medicina» oggi  
disponibile per la celiachia  
è la dieta senza glutine.



A tavola ognuno ha i suoi gusti...  
ma possono esserci anche diverse  
«esigenze», imputabili a motivi  
di salute, etici o religiosi.



È importante che tutti  
conoscano di più sulla celiachia  
e siano in grado di accogliere,  
non solo a scuola, ma anche ad  
una festa di compleanno, una  
merenda, un pranzo, una cena,  
anche i bimbi e i grandi celiaci.

IMPARIAMO CHE LA VERA RICCHEZZA  
STA NELLA DIVERSITÀ:  
UNA SOCIETÀ PIÙ INCLUSIVA  
È UNA SOCIETÀ MIGLIORE PER TUTTI!